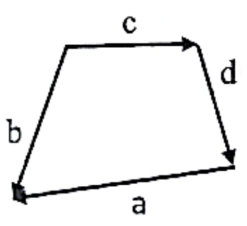


نام و نام خانوادگی: کلاس: پایه: نام درس: نام دبیر: آقای
تاریخ امتحان: ۱۴۰۳/۱۰/۱ مدت امتحان: ۷۵ دقیقه نوبت: صبح ساعت شروع: ۹:۰۰ تعداد صفحات: صفر

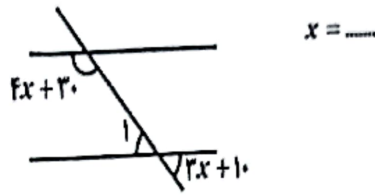
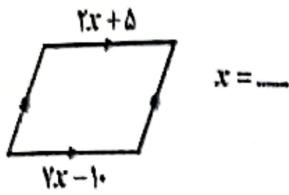
نمره با عدد: نمره با حروف: نام مصحح: تاریخ و امضاء:

ردیف	سوالات	بارم
۱	<p>درستی یا نادرستی عبارات های زیر را مشخص کنید.</p> <p>الف: حاصل ضرب هر عدد طبیعی در معکوس آن برابر یک است.</p> <p>ب: حاصل جمع هر عدد دو رقمی با مقلوبش مضرب یازده است.</p> <p>ج: در هر متوازی الاضلاع زاویه های مجاور با یکدیگر برابرند.</p> <p>د: بردار (\vec{j}) بردار واحد در جهت طول ها می باشد.</p>	۱ نمره
۲	<p>در جای خالی عدد یا عبارت مناسب قرار دهید.</p> <p>الف: قرینه و معکوس عدد $\frac{-2}{7}$ برابر است با</p> <p>ب: اگر (ب.م.م) دو عدد برابر یک باشد می گوئیم آن دو عدد هستند.</p> <p>ج: متوازی الاضلاعی که قطرهایش با یکدیگر برابر باشد اما بر یکدیگر عمود نباشد نام دارد.</p> <p>د: دو خط عمود بر یک خط با یکدیگر هستند.</p>	۱ نمره
۳	<p>گزینه صحیح را پیدا کنید.</p> <p>الف: کدام یک از اعداد زیر طبیعی است؟</p> <p>ب: در غربال اعداد بین ۱ تا ۲۰۰ کدام عدد دیرتر خط می خورد؟</p> <p>ج: عدد ۸۴ نسبت به کدام عدد زیر اول است؟</p> <p>د: با توجه به شکل بردار برآیند کدام است؟</p>	۱ نمره

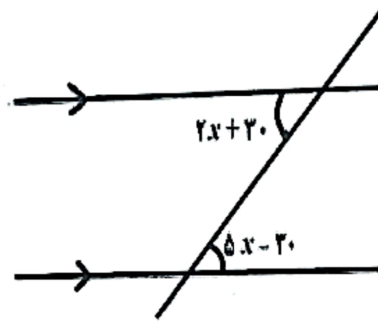
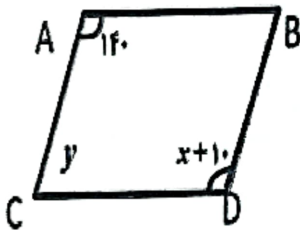
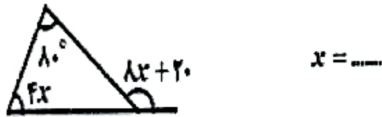


ردیف	سوالات	بارم
۴	حاصل عبارات زیر را بدست آورید. الف: $-12 \div 3 \times 4 - (72 \div 8) =$ ب: $\left[\frac{3}{8} + \left(\frac{-1}{6} \right) \right] \div \frac{3}{16} =$	۱ نمره
۵	به کمک محور حاصل را بدست آورید. $\left(-\frac{1}{3} \right) + \left(\frac{5}{3} \right) =$	۱ نمره
۶	عدد ۱۲۷ اول است یا خیر؟ (با راه حل)	۱.۵ نمره
۷	عبارت های جبری زیر را ساده کنید. الف: $(2a - 3b) \times (-a - 2b) =$ ب: $-2y(3x - 2) + 3x(1 + 2y) =$	۱ نمره
۸	عبارت زیر را تجزیه کنید. الف: $15ab^3 + 10ab =$	۱ نمره
۹	با توجه به مقادیر داده شده مقدار عبارت جبری زیر را بدست آورید. $(a=3, b=2, c=-2)$ $\frac{a^2 - b + c}{b^2 - c - a} =$	۱ نمره
۱۰	از ۸ برابر عددی ۵ واحد کم کردیم، حاصل برابر با ۶۷ شده است. با نوشتن معادله عدد مورد نظر را بدست آورید.	۱ نمره

در هر یک از شکل های زیر مقدار x را بدست آورید.



۲.۵
نمره



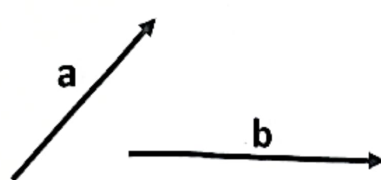
۱۱

الف: مجموع زوایای یک ۹ ضلعی منتظم را بدست آورید.

۱۲

۱
نمره

ب: اندازه هر زاویه خارجی یک ۱۰ ضلعی منتظم را بدست آورید.

<p>۰.۵ نمره</p>	<p>حاصل جمع دو بردار a و b را به کمک ترسیم نمایش دهید.</p> 	<p>۱۳</p>
<p>۱ نمره</p>	<p>اگر $\vec{a} = 2\vec{i} - 3\vec{j}$ و $\vec{b} = \begin{bmatrix} -2 \\ 1 \end{bmatrix}$ باشد. مختصات بردار $\vec{X} = 2\vec{a} + 3\vec{b}$ را بدست آورید.</p>	<p>۱۴</p>
<p>۱ نمره</p>	<p>حاصل جمع مختصاتی زیر را بدست آورید.</p> $(-3i + 4j) + \begin{bmatrix} -8 \\ 5 \end{bmatrix} =$	<p>۱۵</p>
<p>۱ نمره</p>	<p>معادله مختصاتی زیر را حل کنید.</p> $\begin{bmatrix} 2x + 3 \\ 6 \end{bmatrix} + \begin{bmatrix} 7 \\ y - 2 \end{bmatrix} = \begin{bmatrix} -3x \\ 2y + 3 \end{bmatrix}$ <p style="text-align: center;">"موفق و موید باشید" "متولیان"</p>	<p>۱۶</p>